

EDIZIONE 1 - A.S 2024/2025

# SII PREVIDENTE, PROTEGGI I TUOI SOGNI

Progetto formativo



**Educazione Finanziaria per le scuole**

# “L’ALFABETIZZAZIONE FINANZIARIA È UN DIRITTO DI CITTADINANZA E UN MOTORE DI SVILUPPO SOSTENIBILE.”

**SERGIO MATTARELLA,  
PRESIDENTE DELLA REPUBBLICA ITALIANA**



**Promuovere l'alfabetizzazione finanziaria, con un focus sulla previdenza complementare,** è un obiettivo centrale per la Regione del Veneto.

La concretizzazione dell'impegno è disciplinata dalla legge regionale n. 15/2017, che si propone di favorire la diffusione della cultura del risparmio e della previdenza.

La prima fase del progetto **Sii previdente, proteggi i tuoi sogni** è rivolta al mondo scolastico come contesto privilegiato per contribuire a ridurre le disuguaglianze sociali tra i giovani relative alle conoscenze finanziarie, per un welfare che vogliamo chiamare generativo.



# EDUCAZIONE FINANZIARIA E PREVIDENZIALE

Per **educazione finanziaria, assicurativa e previdenziale** si intende *"il processo attraverso il quale le persone migliorano la loro comprensione degli strumenti e dei prodotti finanziari e sviluppano le competenze necessarie ad acquisire una maggiore consapevolezza dei rischi e delle opportunità finanziarie"* - come definita dall'OCSE.

Nello specifico, **educare alla previdenza**, significa comprendere i meccanismi del sistema previdenziale e come orientarsi verso una scelta consapevole rispetto alle sfide previdenziali future. Un orizzonte temporale che può sembrare lontano, ma richiede un approfondimento fin da giovani per costruire una sicurezza economica nel tempo.

L'educazione finanziaria e previdenziale sono due aspetti cruciali per favorire una stabilità economica a lungo termine e per prepararsi adeguatamente al futuro.

Nel nostro progetto, il concetto è declinato in un focus sulla previdenza complementare, per fornire gli strumenti e una maggior chiarezza sulle opportunità di un progetto previdenziale.

# PERCHÉ È IMPORTANTE

Educare il prima possibile significa creare l'abitudine nella presa di decisioni consapevoli sul futuro, assicurando una stabilità economica a lungo termine.

Il processo di miglioramento non può che cominciare dalla scuola, luogo ideale per insegnare a chi è in giovane età l'importanza di una **gestione consapevole delle proprie finanze**.

Una lacunosa educazione finanziaria finisce col tradursi in un ostacolo al concretizzarsi di comportamenti d'investimento corretti, frenando di fatto la competitività di tutto il Paese.

Le fasce più giovani rischiano di essere la categoria più penalizzata sul piano previdenziale, a causa della discontinuità dei contratti e della struttura del sistema contributivo.

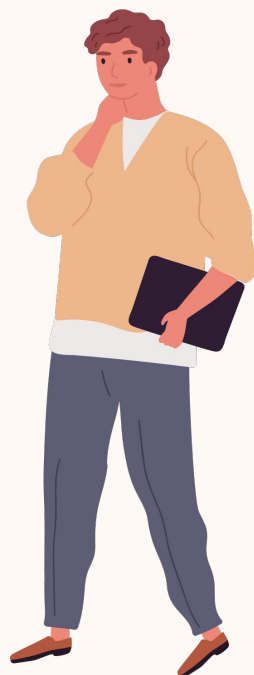


# OBIETTIVI DEL PROGETTO

Il progetto mira a **fornire una spiegazione semplice e diretta**, pensata apposta per le giovani generazioni.

Attraverso il progetto, gli studenti e le studentesse possono acquisire competenze fondamentali per comprendere:

- le principali caratteristiche del sistema previdenziale italiano;
- l'importanza di destinare una parte dei propri risparmi alla previdenza complementare;
- le diverse soluzioni di previdenza integrativa disponibili, in base alle esigenze future;
- il regime fiscale dei fondi pensione;
- come i contributi versati influenzano l'importo finale della pensione;
- cosa valutare nella scelta del tipo di investimento;
- le principali modalità di erogazione della pensione complementare.



# METODOLOGIA DIDATTICA

Le lezioni, della durata di **due ore** e svolte **in presenza presso l'istituto stesso**, prevedono l'invio preliminare di una "Guida alla previdenza complementare per un welfare generativo".

Durante gli incontri, è previsto **l'uso di strumenti interattivi** per rendere l'apprendimento dinamico e coinvolgente, e stimolare la collaborazione tra componenti del gruppo.

Si lavora su **casi studio pratici** per sviluppare modalità operative immediatamente trasferibili e spendibili nel gruppo e per applicare immediatamente le nozioni apprese alla vita reale.



## TARGET DEL PROGETTO

Il progetto è rivolto principalmente agli studenti e studentesse dei **CFP**, del quarto e quinto anno delle **Scuole Professionali** e degli **Istituti Tecnici**.

## MODALITÀ DI ADESIONE

Gli istituti interessati a partecipare al progetto **Sii previdente, proteggi i tuoi sogni** dovranno compilare la [scheda di adesione online](#) dal **14 al 25 ottobre 2024**.

## TEMPI DI REALIZZAZIONE

La segreteria di Veneto Welfare **dal 6 al 15 gennaio** contatterà le scuole aderenti al progetto per la programmazione degli incontri.

Le date e i tempi delle lezioni saranno concordati in collaborazione con Solidarietà Veneto. Le attività inizieranno da fine gennaio.

## PER INFORMAZIONI

Le informazioni relative al progetto sono disponibili nella sezione dedicata sul sito di **Veneto Welfare** al seguente link <https://www.venetowelfare.com/progetto-sii-previdente-proteggi-i-tuoi-sogni>.

Per domande o chiarimenti, è possibile contattare la segreteria organizzativa all'indirizzo [veneto.welfare@venetolavoro.it](mailto:veneto.welfare@venetolavoro.it).