



8° Seminario regionale dedicato alla Scuola dell'Infanzia e ai Servizi Educativi 0-3 "Zelarino 8 L'ambiente come terzo educatore"

«La gentilezza dei sensi fra inclusione e didattica»

Davide Stecca

Scuola Oltre – Universo Gentle Teaching - Mondo Snoezelen



**mondo
snoezelen**



UNIVERSO
**GENTLE
TEACHING**

Gentle Teaching RCVE in Italia



Facciamo parte del board
dell'Istituto
Internazionale del Gentle
Teaching



Universo Gentle Teaching
rappresenta per l'Italia
l'Institute of Gentle
Teaching

L'approccio di Universo Gentle Teaching coniuga i pilastri e strumenti del Gentle Teaching con un approccio musicale, creativo, emozionale (Ritmo Corpo Voce Emozioni di Davide Stecca): attraverso un uso consapevole delle mani, occhi, voce, ritmo e musica si pone come obiettivo non solo lo sviluppo della propria parte musicale e creativa ma anche come entrare in relazione con sé stessi e con gli altri.



La storia del Gentle Teaching

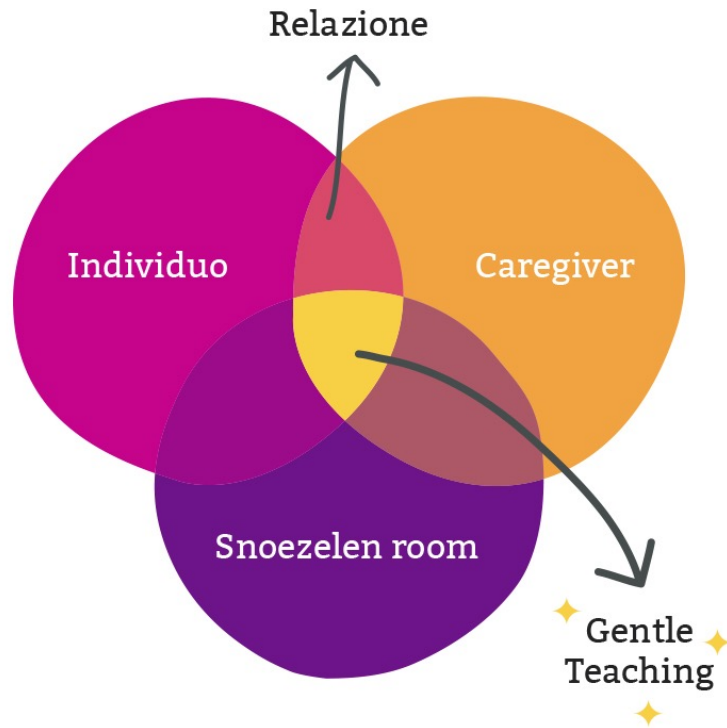
Il Gentle Teaching è una filosofia che ha iniziato ad evolversi negli anni '80, dal lavoro pratico e sociale con i giovani senz'atletto in Sud America.

John McGee, in qualità di psicologo, si è recato in Brasile per un progetto in collaborazione con il Dipartimento di Giustizia degli Stati Uniti e il Dipartimento della Salute, finalizzato a sostenere le persone con disabilità, affinché venissero allontanate dalle istituzioni in tutta l'isola e collocate in famiglia. **Lavorare insieme a questi giovani emarginati ha iniziato a produrre risultati che hanno dimostrato come una situazione molto infelice e oppressiva per questi ragazzi potesse essere ribaltata al fine di ottenere una migliore qualità della vita.**

Il Dott. McGee ha implementato un approccio centrato sulla costruzione di relazioni, caratterizzato dalla accettazione incondizionata e dalla presenza compassionevole.



Gentle Teaching e Snoezelen



Il Gentle Teaching è il framework teorico adottato da ISNA-MSE nel processo Snoezelen.

Snoezelen è definito come un pool dinamico di proprietà intellettuale costruito su una relazione sensibile tra il partecipante, l'«accompagnatore» qualificato e un ambiente controllato, in cui sono offerte una moltitudine di possibilità di stimolazione sensoriale.

L'obiettivo di base del Gentle
Teaching è
**insegnare il legame,
la connessione con gli altri**

Il Gentle Teaching è l'espressione di ciò che McGee descrive come la

Psicologia dell'Interdipendenza.

Secondo questa psicologia, ogni essere umano ha bisogno di vivere connesso con gli altri in una relazione uguale e reciproca, e incorporato in una comunità amorevole e premurosa.

Questa comunità invita l'individuo a sviluppare le sue qualità a vantaggio di se stesso e della comunità.



Non si concentra solo sui comportamenti osservabili, ma anche sulla natura interiore della condizione umana

I 4 PILASTRI DEL GENTLE TEACHING



Gli strumenti del Gentle Teaching

Possediamo quattro strumenti di base per insegnare alla persona la pratica del Gentle Teaching:



LA NOSTRA
PRESENZA

LE NOSTRE
MANI

LA NOSTRA
VOCE E LE
NOSTRE PAROLE

I NOSTRI OCCHI

Gli strumenti del Gentle Teaching

Utilizziamo questi strumenti **per aiutare la persona a memorizzare e interiorizzare i sentimenti di essere al sicuro, amati, amorevoli e coinvolti**, attraverso ripetuti atti d'amore.

Dobbiamo diventare consapevoli dei nostri strumenti e orchestrarne l'uso con cura e sensibilità in modo da poter riparare i cuori infranti: un tocco morbido, uno sguardo caloroso, una parola di incoraggiamento, un abbraccio amorevole, un senso di condivisione.

Ritmo Corpo Voce Emozione

RCVE è didattica del fare, trasversale, multidisciplinare che parte dalla musica, dal ritmo, dalla Body Percussion, dall'uso della voce e che ha come obiettivi lo sviluppo della parte musicale, artistica ed emozionale della persona (bambino, insegnante), con uno sguardo importante su come entrare in relazione con se stessi e con gli altri da un punto di vista insolito, ma efficace.

Non solo tecnica musicale ma anche un apprendimento motorio, psicologico, relazionale attento alle dinamiche di gruppo, che serve ad aumentare l'autostima accettando i propri limiti e con un pensiero laterale valorizzandoli.

**Il cambiamento negli altri
non può avvenire
senza un cambiamento in noi
stessi**

Mondo Snoezelen: chi siamo

Mondo Snoezelen è un gruppo multi professionale formato da Psicologi, Psicoterapeuti, Medici, Geriatri, Psicomotricisti, Terapisti Occupazionali, Operatori, Educatori, Insegnanti, Musicoterapisti



ISNA-MSE è l'International Snoezelen Association
MultiSensory Environment

È in uscita per Febbraio 2023 il primo libro E-book in lingua italiana dedicato all'approccio Snoezelen nel mondo della scuola. È il contributo di diversi professionisti nazionali ed internazionali esperti in snoezelen e appartenenti tutti ad ISNA MSE e insegnati formati e certificati sullo Snoezelen.



Snuffelen
«annusare»



Doezelen
«assopire»



Sn-oezelen
«essere impregnati di
sensazioni rilassanti»



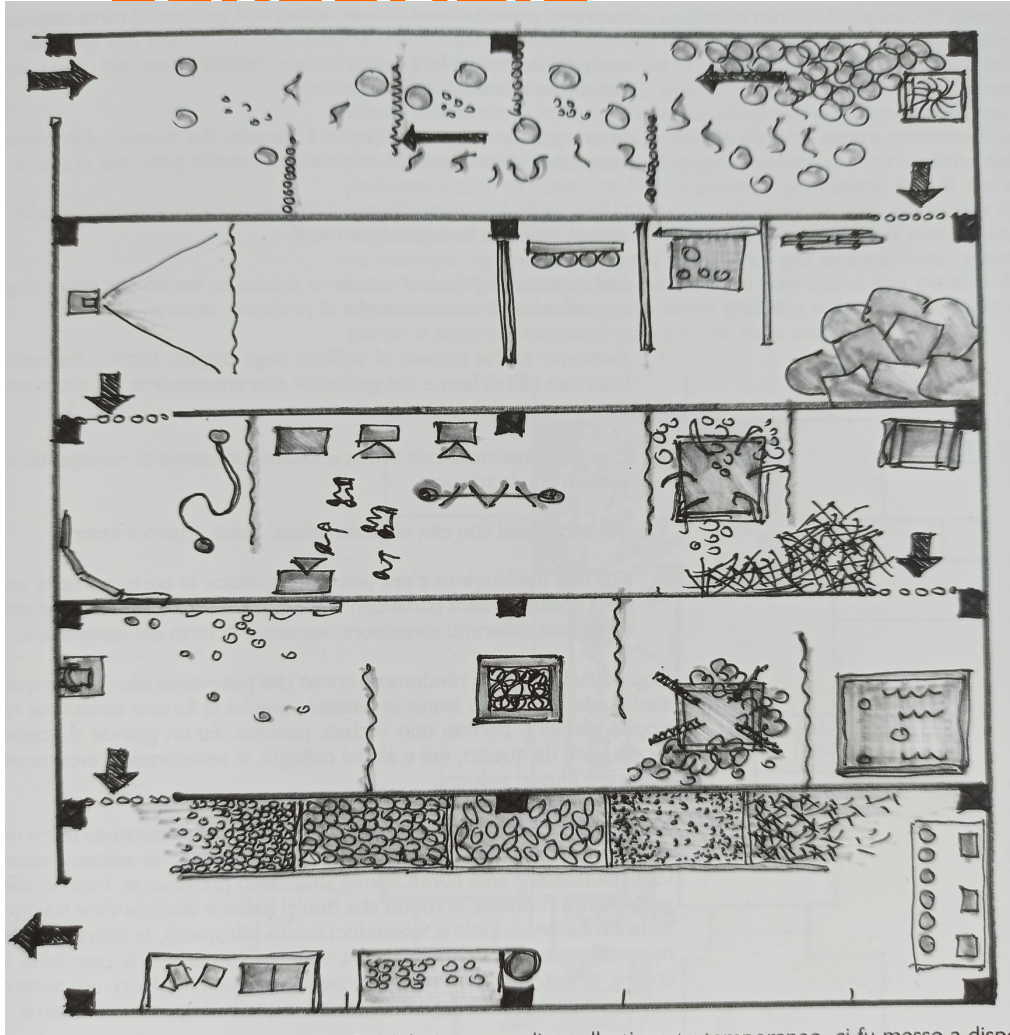
Nascita della filosofia Snoezelen



A metà degli anni '70, Jan Hulsegge e Ad Verheul fondarono e svilupparono la filosofia Snoezelen, basata sul presupposto che per un individuo con disabilità profonda, le sensazioni multisensoriali erano mezzi di comunicazione più potenti di qualsiasi appello iniziale alle capacità intellettuali (Hulsegge & Verheul, 1987)

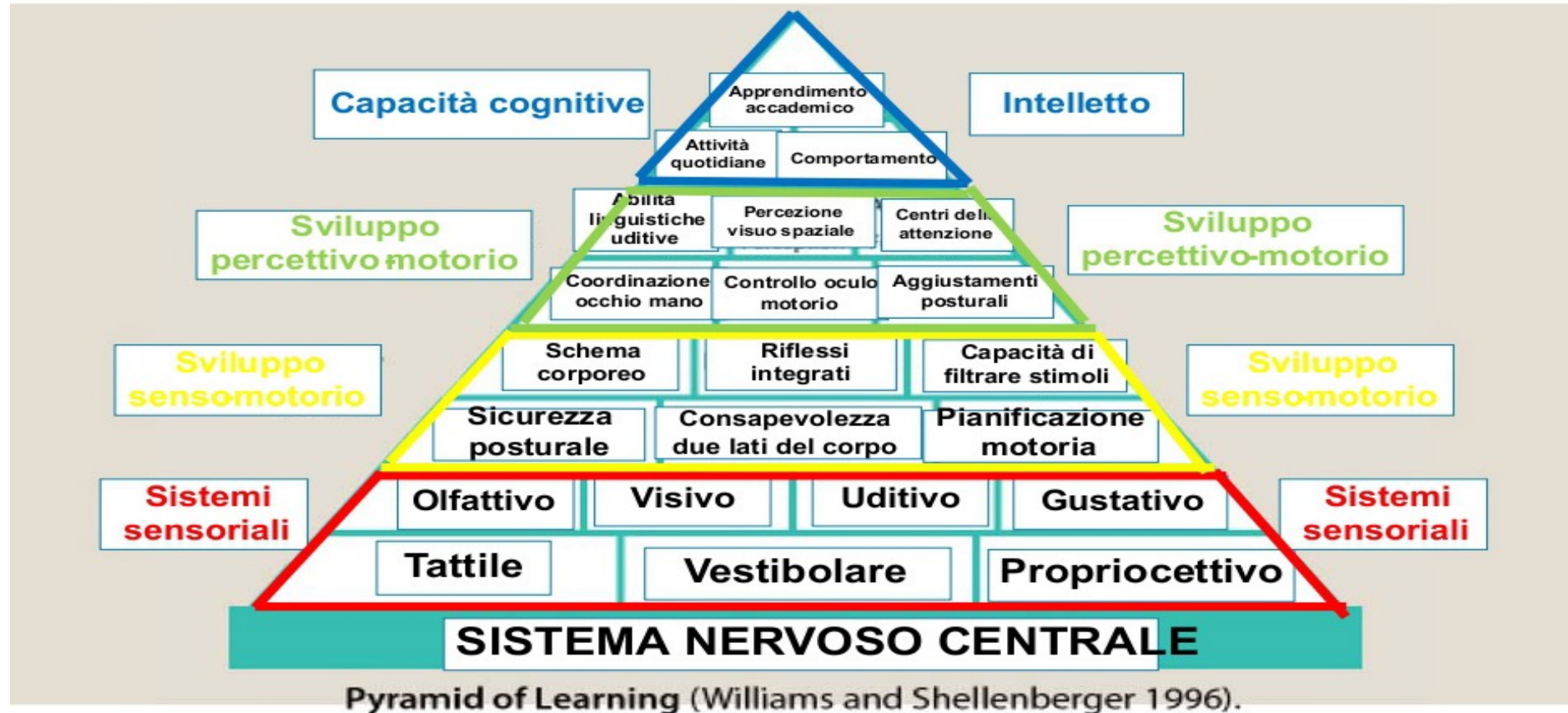


1978: Hulsegge e Verheul e il «tendone» sensoriale



«Ci fu messo a disposizione una specie di tetto montato su dei pali. Lo trasformammo in una stanza Snoezelen schermando i lati con teli da tenda e creammo dei corridoi con dei fogli di plastica, che di solito vengono usati per scopi agricoli. In questa specie di «labirinto» collocammo una serie di attività. Le pareti improvvisate permettevano di separare le attività le une dalle altre, non erano, purtroppo, isolate acusticamente, il che talvolta arrecava qualche disturbo».

La piramide dello sviluppo



L'ambiente come «terzo educatore»

«L'ambiente d'apprendimento è costituito da aspetti sia fisici che sociali; focalizzando la nostra attenzione su quelli fisici, emerge come questi comprendano sia lo spazio interno ed esterno della scuola che i mezzi didattici a disposizione. Un ambiente fisico ampio, flessibile e ricco di stimoli offre al bambino molteplici occasioni per acquisire nuove conoscenze, esercitare abilità, esprimere la propria creatività e migliorare le proprie competenze.

Contemporaneamente, favorisce lo sviluppo dell'identità personale e il senso d'appartenenza al luogo e al gruppo sociale. La ricchezza dei materiali è necessaria anche per soddisfare interessi e capacità diverse dei bambini, permettendo loro di scegliere.»

Maria Jose Cid Rodriguez

3 cap. »Snoezelen a Scuola»

Relazione

Lo Snoezelen è un approccio mirato alla ricerca di un contatto con il mondo interno della persona attraverso la stimolazione dei sensi
È una filosofia di accompagnamento
Richiede un atteggiamento empatico
Favorisce il contatto e la relazione interpersonale
Sostiene la relazione con i familiari
Migliora la comunicazione



Ambiente controllato

“Snoezelen è un'attività che si svolge in una stanza con illuminazione, atmosfera e musica. Si rivolge ai singoli sensi: suono, olfatto, tatto, vista e gusto” - Ad Verheul, Jan Hulsegge

Un ambiente organizzato, fornito di stimoli multisensoriali controllabili e modulabili, che ha come finalità uno stato di benessere

Snoezelen stimola in maniera diretta i sensi



mondo
snoezelen



Stanza Snoezelen - video



mondo
snoezelen



Qualità di vita - Benessere

Snoezelen vuol dire creare esperienze autentiche adattate alle esigenze di chiunque

Favorisce il rilassamento

Stimola esperienze piacevoli ed un senso di benessere nella persona

Migliora il benessere e la motivazione dell'operatore



La nostra esperienza è multisensoriale

La scuola è un lungo momento della vita, capace di facilitare o ostacolare i successivi «passaggi evolutivi»

Ciascuno di noi chiudendo gli occhi associa la sua esperienza e rivive le emozioni che ha provato in quel mondo chiamato scuola:

Piacere, Paura, Felicità, Vergogna

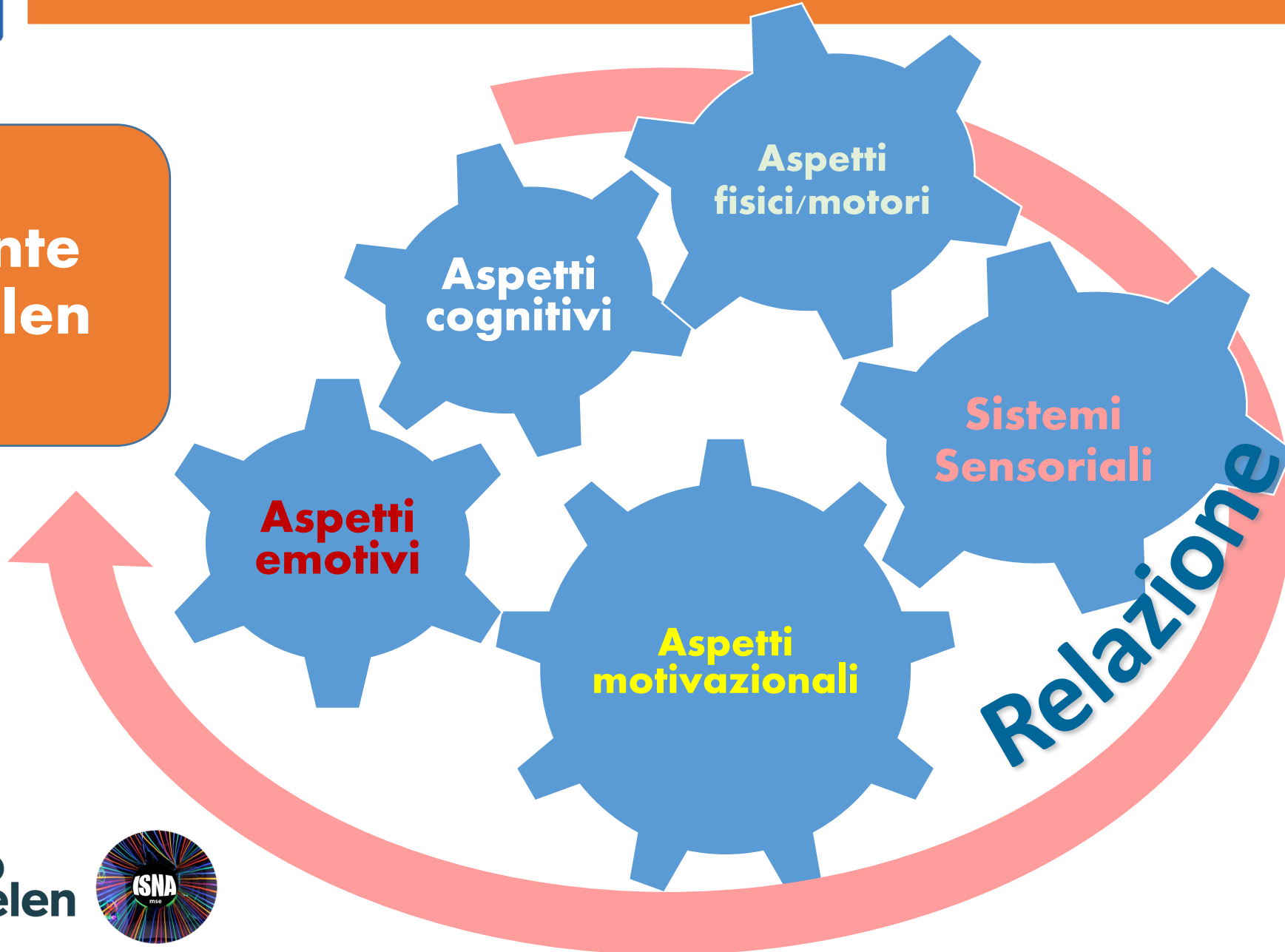
La scuola è il luogo dove si creano memorie emotive



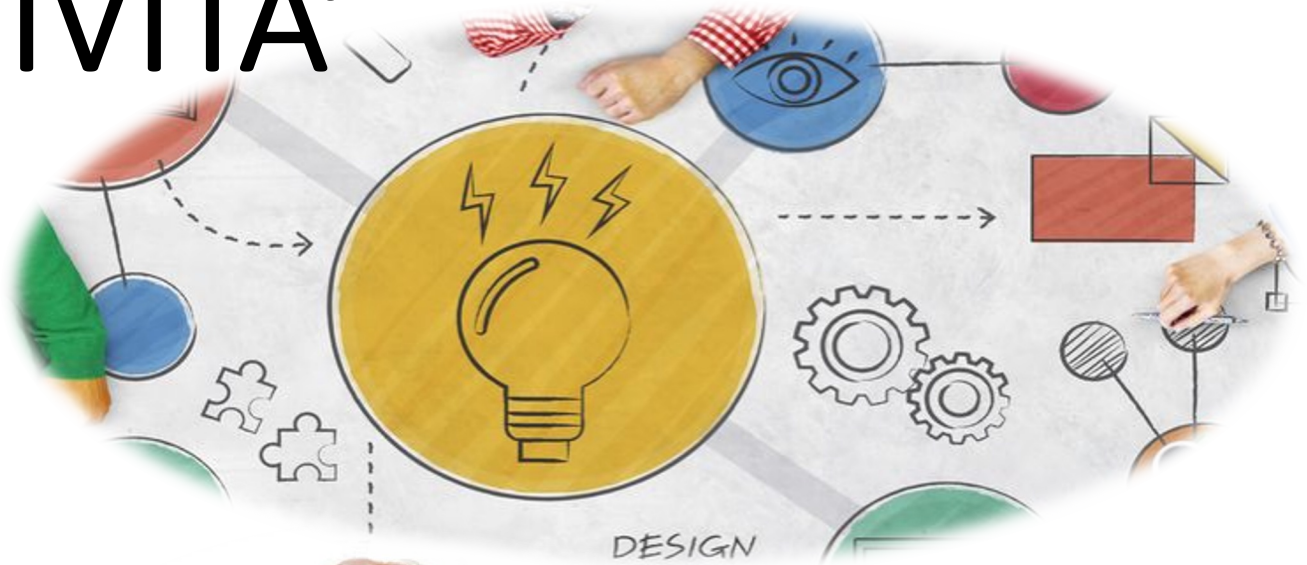
IMPORTANZA DELLE SENSAZIONI

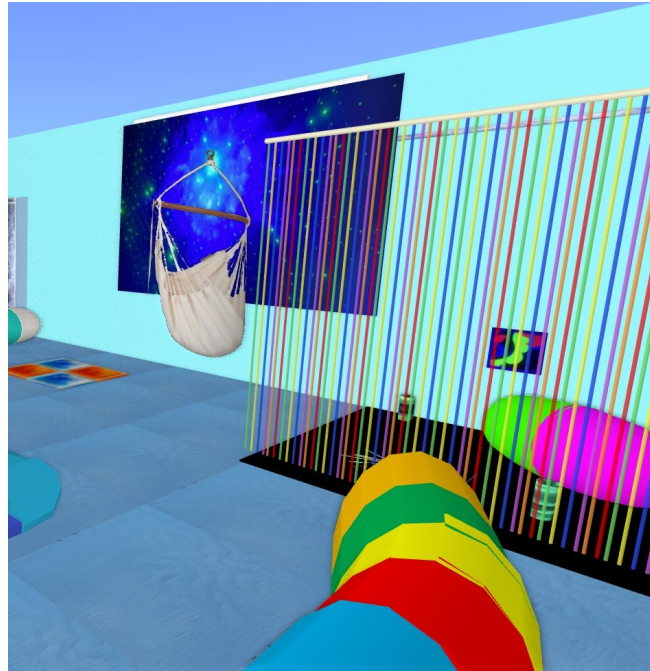
Usiamo la stanza Multisensoriale
per creare senso di benessere
in un ambiente facilitante

Ambiente Snoezelen



ATTIVITA'





PROGETTAZIONE CERTIFICATA MSE – ISO 9001

PROGETTAZIONE

Ambiente

**CERTIFICAZIONE
AMBIENTI
SNOEZELLEN MSE**

Formazione
Certificata
ISNA MSE



REALIZZAZIONE



Proponiamo percorsi formativi certificati ISNA/MSE Snoezelen e Formazione Gentle Teaching RCVE





Ma lo snoezelen sta solo nelle stanze?

Ambienti snoezelen: Giardini



www.scuolaoltre.it

Davide Stecca

davide.stecca@scuolaoltre.it

Cell 349 2888410



**mondo
snoezelen**

