

23 giugno 2021

6° Seminario Regionale dedicato alla Scuola dell'Infanzia - Quarta sessione:

"Nidi, scuole dell'infanzia e famiglie: costruire nuove alleanze educative in tempo di Covid"

An abstract background featuring a network of thin, intersecting lines in various colors (red, yellow, blue, green) on a light beige background. Several circular nodes are placed at the intersections, some in solid colors (blue, orange, yellow) and others as faint outlines. The overall effect is that of a complex web or network.

***Famiglia e servizi educativi 0-6:
buone pratiche di vicinanza
in un tempo stra-ordinario***

Dott.ssa Manuela Vanin



Il pacco famiglia...



... un pacco dono



Una nuova professionalità



**Ascolto e
accoglienza**

Comunicazione efficace

Accompagnamento



Vicinanza



Vicino = dal lat. "vicus": colui che appartiene
allo stesso villaggio



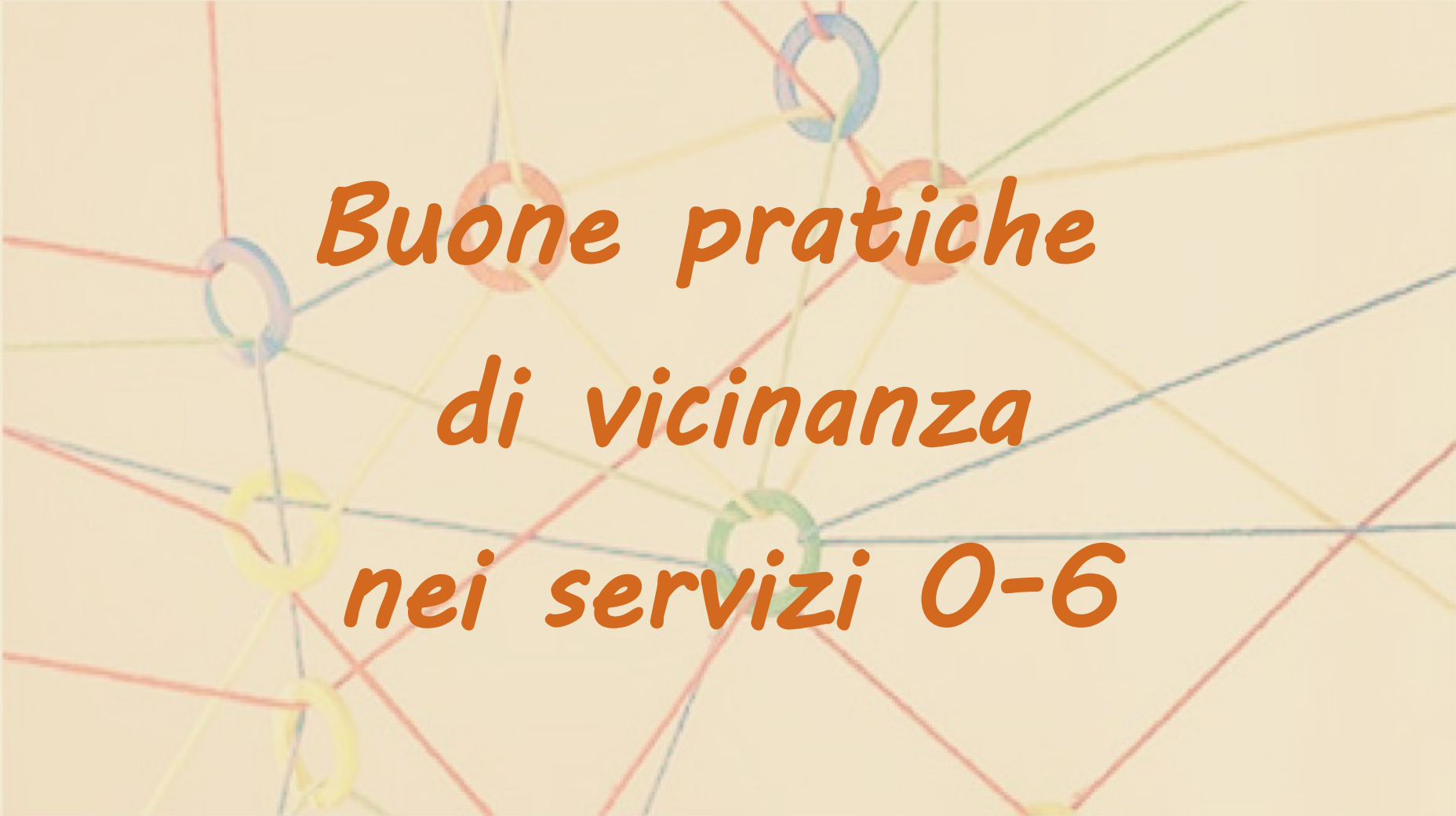
*Per far crescere un bambino
ci vuole un intero villaggio*
(proverbio africano)



Appartenenza

Collaborazione



A network diagram with several nodes (circles) in various colors (red, blue, yellow, green) connected by thin lines of the same colors. The nodes are arranged in a somewhat circular pattern with lines connecting them in a web-like structure.

***Buone pratiche
di vicinanza
nei servizi 0-6***



PROTOCOLLI chiari e accurata informazione

RIENTRIAMO A SCUOLA IN SICUREZZA

Finalmente è arrivato il momento di preparare lo zaino. Quest'anno, insieme a libri e quaderni, dobbiamo metterci anche alcune nuove abitudini.

- MISURA LA TEMPERATURA**
Fallo ogni giorno prima di uscire. Se hai più di 37,5°, o sintomi riconducibili al Covid-19, resta a casa e contatta il medico.
- MANTIENI LA DISTANZA**
Evita ogni assembramento. Mantieni sempre almeno un metro di distanza fra te e gli altri.
- LAVA SPESSO LE MANI**
E usa i prodotti igienizzanti messi a disposizione all'interno del tuo Istituto.
- INDOSSA LA MASCHERINA**
Portala sempre quando sei in movimento o negli spazi comuni. Al banco, se è rispettato il metro di distanza, puoi toglierla. Sotto i 6 anni non è prevista.
- SEGUI LA SEGNALETICA**
Ingressi e uscite sono differenziati, segui le indicazioni predisposte dalla tua scuola.
- INFORMATI SUGLI INGRESSI**
È previsto un solo accompagnatore per studentessa/studente. Puoi informarti sulle regole per l'accesso sul sito della tua scuola.
- SCARICA L'APP IMMUNI**
Se hai dai 14 anni in su, scaricala subito. L'App consente di rilevare un'eventuale esposizione al Covid-19.
- PROTEGGENDO NOI STESSI, PROTEGGIAMO ANCHE GLI ALTRI**
Per tutte le altre informazioni vai su www.istruzione.it/rientriamoscuola



Allegato A - PATTO TRA L'ENTE GESTORE E LE FAMIGLIA
circa le misure organizzative, igienico-sanitarie e ai comportamenti individuali volti al contenimento della diffusione del contagio da Covid-19

Il sottoscritto _____, responsabile del Centro Estivo _____, realizzato presso la sede _____

e

il/la signor/a _____, in qualità di genitore o titolare della responsabilità genitoriale) di _____, nato/a a _____ (____), residente in _____, via _____ e domiciliato in _____, via _____,

Sottoscrivono il seguente patto per la frequenza del minore al centro estivo.

In particolare, il genitore (o titolare di responsabilità genitoriale) dichiara:

- di essere a conoscenza delle misure di contenimento del contagio vigenti alla data odierna;



DOCUMENTAZIONE

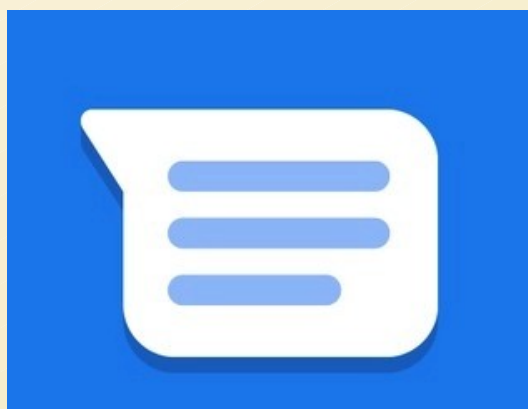
curata e dedicata



Permette alle famiglie
di entrare e ai servizi
di uscire



STRUMENTI DI INFORMAZIONE



Comunicazione facile, immediata, agevole...

ATTENZIONE a non perdere la **RELAZIONE!**



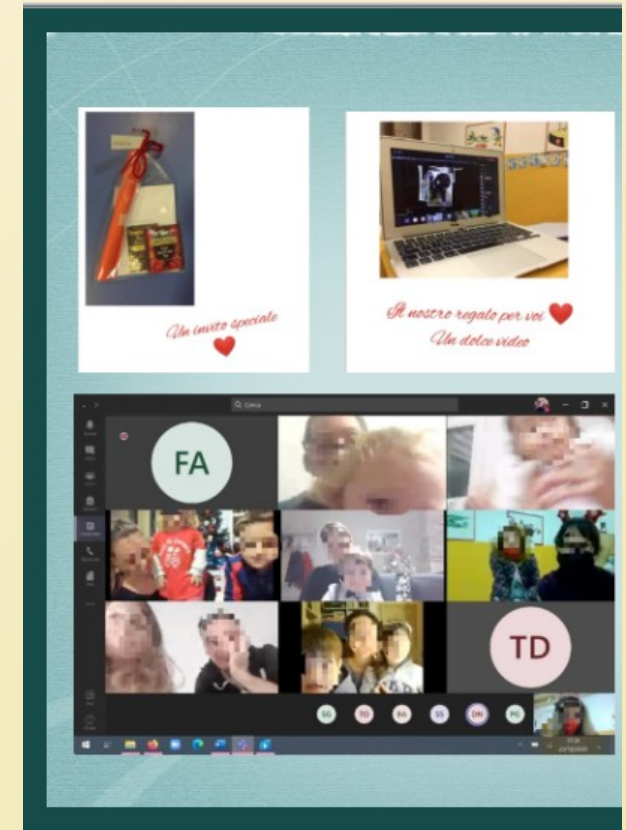
COMUNICAZIONE e incontri “a misura di famiglia”

Comunicazione con i genitori

fascia oraria (dalle 9:00 alle 9:30) in cui i genitori possono chiamare per parlare direttamente con l'insegnante



Colloqui e riunioni più partecipati
Partecipazione anche dei papà e di coppia



Domanda: mettevamo sempre i genitori nelle condizioni di partecipare?



SPORTELLLO PEDAGOGICO

SPORTELLLO PEDAGOGICO PER GENITORI

La dott.ssa Manuela Vanin, pedagoga del Servizio,
è disponibile per colloqui individuali sulle piccole e grandi fatiche legate
al proprio ruolo di genitori e al percorso di crescita ed educazione dei figli

LUNEDI' 10 MAGGIO
dalle 8.15 alle 15.30

I colloqui hanno una durata massima di 45 minuti.

Il servizio è **gratuito**.

I colloqui si svolgono preferibilmente in modalità on line.

E' necessaria la **prenotazione** che può essere effettuata attraverso Cristina o
inviando una mail a lapedagogistamanuela@gmail.com





Comunità educante



Grazie
della vostra attenzione

